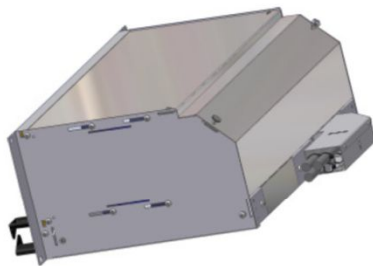


Dieses 19" Baugruppensystem ist auf 4 Höheneinheiten modular aufgebaut und für den variablen Einsatz der Module vorgesehen. Es ist eine Ergänzung zu unserem bestehenden LWL-Spleißboxsystem.

Eigenschaften

- Module lieferbar mit allen gängigen Adaptervarianten. (ST, SC-Simplex, SC/SC-Duplex, SC/ST-Duplex, ST/ST-Duplex, FC/PC, E2000, LC-Simplex, -Duplex, -Quad sowie auch alle APC-Versionen).
- 19" Baugruppenträger, 4HE, 84TE, komplett vormontiert mit 1HE Überlängenschublade, wahlweise nach vorne/hinten ausziehbar.
- Baugruppenträger als stabile Alu Konstruktion.
- Lieferbar: Einschubmodul, 3HE, 7TE, mit Alu Frontplatte für LWL Adapter (auch Teilbestückung möglich) sowie andere TE.
- Modulbestückung mit 12 ST Adapter, 6 SC-Duplex Adapter oder ähnlich.
- Einschubmodul mit Überlängenablage und Standard-Spleißkassette.
- Klare und professionelle Kennzeichnung der Adapter durch Siebdruck (auf Wunsch auch über Beschriftungsstreifen).
- Sichere Kabelabfangung und Bündeladerführung in/über Rangierführungswanne.
- Mit Bündeladeraufteiler für max. 144 Fasern lieferbar.
- Blindplatten für leere Steckplätze.
- Auch komplett spleißfertig bestückt mit Pigtails etc.. lieferbar.



Baugruppenträger 4HE, geschlossen, mit Abdeckung Bündeladerleitblech und Bündeladeraufteiler (optional)



Optional, Bündeladeraufteiler (max. 144 Fasern)