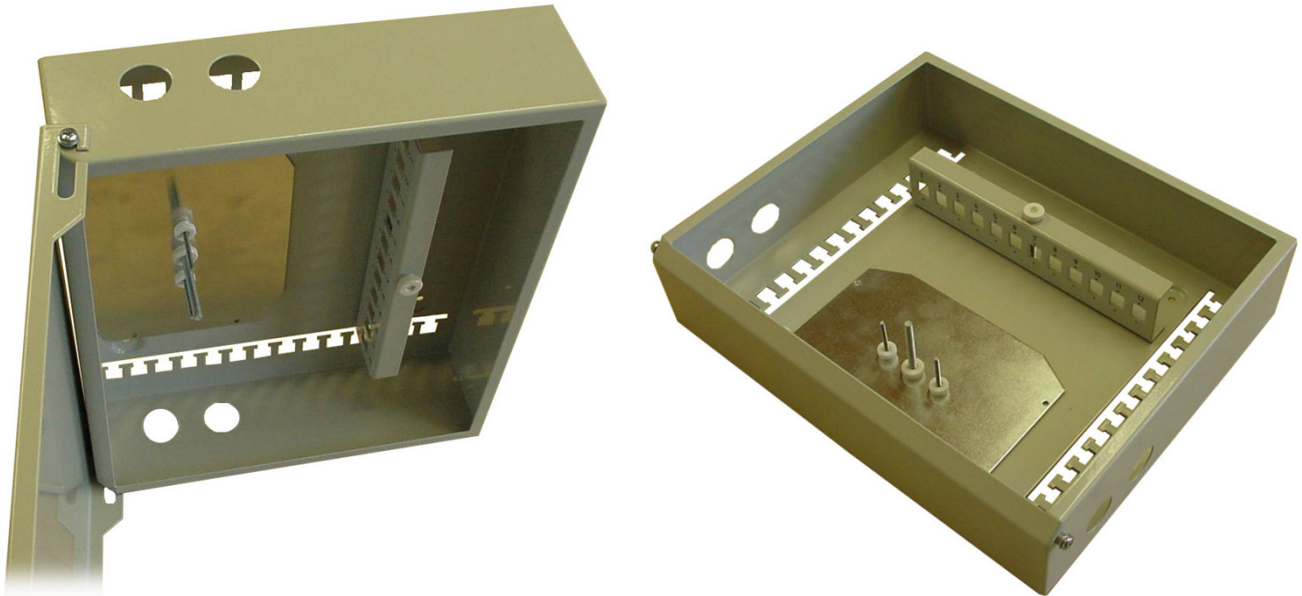


## LWL-Wandgehäuse Typ 24



### Die Wandgehäuse können für einen weiten Bereich von Anwendungen eingesetzt werden:

Telekommunikation.  
LAN (Lokale Netzwerke).  
Industrie Anwendungen.  
Optoelektronische Anwendungen.  
Medizintechnik.  
Steuerungstechnik.  
Teilnehmer Übertragungssysteme.

### Besondere Eigenschaften / Merkmale:

Außenabmessung: ca. 300mm x 250mm x 75mm.  
Zweifach Kabelzuführung oben / unten.  
Öffnung für Kabelverschraubung 4x PG16.  
Stabile Stahlblechkonstruktion, pulverbeschichtet RAL7035.  
Fronttüre 95° schwenkbar, bzw. zur Montage komplett aushängbar.  
Fronttüre mit Schließzylinder.  
Aufnahme für 4 (8) Spleißkassetten (96 Fasern).  
Pilzreihen oben und unten zu Kabelbefestigung.  
Aufnahme für Segmentfrontplatte für 12/24 Adapterpositionen, austauschbar.  
Optional lieferbar Segmentfrontplatte über Siebdruck numeriert, für Adapter ST / SC-SX / SC-DX / LCDX / LC-Q / E2000 ect.  
Vier geprägte Bohrungen zur stabilen Wandbefestigung