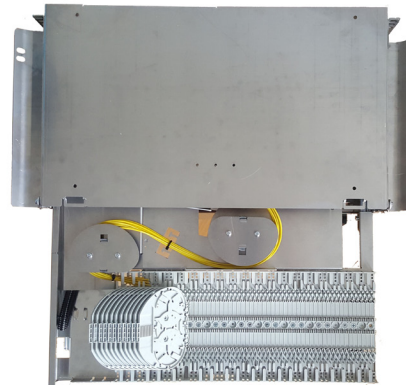
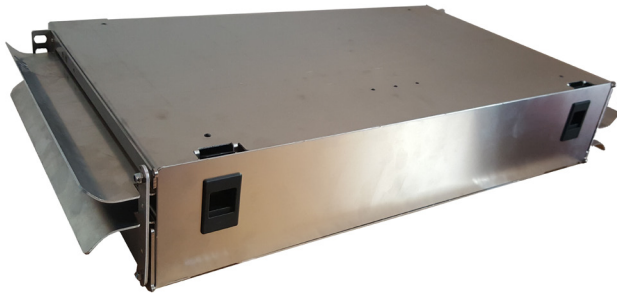


Artikel-Nummer: <i>Product code:</i>	auf Anfrage / on request
Beschreibung: <i>Description:</i>	Spleißträger V1, ETSI, 4 SU, für max. 54 Stk. Spleißkassetten SK3000 inkl. seitlichen Kabelzuführungen Splice shelf V1, ETSI, 4 SU, for max. 54 pcs splice trays SK3000 incl lateral cable entries

Symbolfoto(s)/symbol photo(s)



Beschreibung

Spleißträger V1, ETSI, 4 SU inkl. Befestigungswinkel (hintenliegend), klappbarer Frontabdeckung und ausziehbarer Kassettenlade für die Aufnahme von bis zu 10 Stück Fasermanagementmodulen FM3000 und 54 Stück Spleißkassetten SK3000. Der Träger verfügt seitlich über jeweils eine radiengeführte Zuführung für Minibreakoutkabel bzw. Bündeladern.

Description

Splice shelf V1, ETSI, 4 SU, incl. mounting brackets (back-sided), hinged front cover and telescopic splice tray drawer for assembling of max 10 pieces fiber management modules FM3000 and 54 pieces splice trays SK3000. The shelf has on each side a bend controlled entry for mini breakout cables respectively loose tubes.

Lieferumfang

1 Stk.	Spleißträger-Kompletteinheit, 4 SU bestehend aus Träger, Montagewinkel, Frontabdeckung und ausziehbarer Lade
1 Set	Zubehör: wie z.B. Kabelbinder, Befestigungsmaterial
optionales Zubehör:	
max. 10 Stk.	Fasermanagementmodule FM3000
max. 54 Stk.	Spleißkassetten SK3000

Kit contents

1 pc	Splice shelf unit, 4 SU consists of shelf, mounting brackets, front cover and telescopic drawer
1 kit	Accessories: like e.g. cable ties, screws, cage nuts
optional accessories:	
max. 10 pcs	Fiber management modules FM3000
max. 54 pcs	Splice trays SK3000

Eigenschaften

- Bestückt (mit Spleißkassetten) oder unbestückt
- Integrierte Minibreakoutkabel- und Hohladerzuführung
- Kassettenlade ist werkzeuglos nach vorne ausziehbar
- Lagerung unter nicht kondensierenden Bedingungen

Characteristics

- Assembled (with splice trays) or unassembled
- Integrated mini breakout cable and loose tube feeding
- Splice tray drawer can be pulled tool-less
- Storage in non condensing atmosphere

Technische Daten

Abmessungen	ETSI, 4 SU, Tiefe= 290 mm
Kapazität	Bis zu 54 Spleißkassetten SK3000
Material Metallteile	Aluminium and Edelstahl
Einsatzbereich	Anwendung lt. EN ISO 12944-2 Kategorie C2

Technical specification

Dimensions	ETSI, 4 SU, Depth= 290 mm
Capacity	Up to 54 splice trays SK3000
Material of steel parts	Aluminium and stainless steel
Operating range	According to EN ISO 12944-2 category C2

Informationen zu optionalen Zubehör auf Anfrage

Informations regarding optional accessories on request