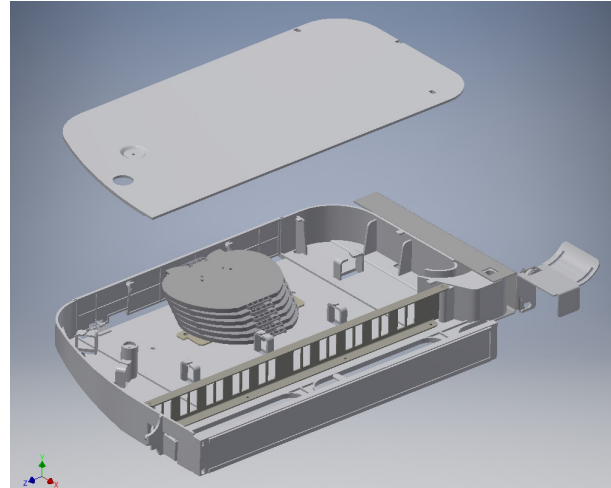
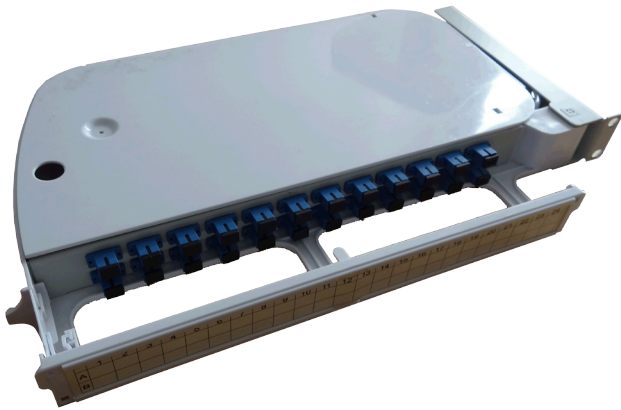


<b>Artikel-Nummer:</b> <i>Product code:</i>	<b>auf Anfrage / on request</b>
<b>Beschreibung:</b> <i>Description:</i>	<b>Spleißbox SEP D1, 19", drehbar, 1HE, für max. 72 Fasern</b> <b>Splice shelf SEP D1, 19", swivelling, 1 HU, for max. 72 fibers</b>

Symbolfoto(s)/symbol photo(s)



### Beschreibung

Spleißverteiler SEP D1, 1 HE, drehbar, inkl. Abdeckung, Spleißkassetten-träger für SK3000, Schutzrohrzuführung und -fixierung, klappbarer Front, Kupplungsplatte und Radienkontrolle

### Description

Splice shelf SEP D1, 19", 1 HU, swivelling, incl. cover, splice tray holder for SK3000, protection tube guidance and fixation, openable front panel, adaptorplate and bend control

### Lieferumfang

1 Stk.	Spleiß- und Patchbox, 1HE bestehend aus Deckel und ausdrehbarer Lade mit 19"-Befestigung und seitlicher Radienkontrolle
1 Stk.	Kupplungsplatte
1 Stk.	Spleißkassettenabdeckung
1 Set	Zubehör: Kabelbinder, Schrauben
optionales Zubehör:	
max. 6 Stk.	Spleißkassette SK3000 für je 12 Stk. Crimpspleißschutz
je nach Ausführung	Bestückung mit Kupplungen und Faserpigtails (siehe Tabelle Seite 2)
X m	Schutzrohr Ø 5mm
max. 1 Stk.	Schutzrohrführungswürfel zur Montage im Schrank

### Kit contents

1 pc	Splice- and patchshelf, 1 HU consisting of cover and swivelling shelf with 19"-mounting bracket and patchcord bend control
1 pc	Adaptor plate
1 pc	Splice tray cover
1 kit	Accessories: cable ties, screws
optional accessories:	
max. 6 pcs	Splice tray SK3000 each for 12 pcs. crimp splice protector
depending on version	Assembling with adaptors and pigtails (see table page 2)
X m	Protection tube Ø 5mm
max. 1 pc	Protection tube fixing elements for rack installation

### Eigenschaften

- Bestückt oder unbestückt
- Bei Bestückung sind Aderpigtails spleißfertig in Kassette eingelegt
- Faserqualität in OS2 für Singlemode; OM3 oder OM4 für Multimode
- Schrumpf- oder Crimpspleißschutz möglich
- Für Montage in Schränken
- Kupplungen sind bereits in der Frontplatte installiert
- Lagerung unter nicht kondensierenden Bedingungen

### Characteristics

- Assembled or unassembled
- If assembled pigtails splice-ready preassembled in the splice tray
- Fiber quality for singlemode is OS2, for multimode OM3 or OM4
- Heatshrink or crimp splice protector
- Suitable for mounting in racks
- Adaptors are already installed into the adaptor plate
- Storage in non condensing atmosphere

<b>Artikel-Nummer:</b> <i>Product code:</i>	<b>auf Anfrage / on request</b>
<b>Beschreibung:</b> <i>Description:</i>	<b>Spleißbox SEP D1, 19", drehbar, 1HE, für max. 72 Fasern</b> <b>Splice shelf SEP D1, 19", swivelling, 1 HU, for max. 72 fibers</b>

### Technische Daten

Abmessungen	19", 1 HE, Tiefe= 280,4 mm
Material Einschub	ABS
Material 19"-Winkel, SK-Träger & Radienkontrolle	Stahlblech pulverbeschichtet RAL7032
Einsatzbereich	Anwendung lt. EN ISO 12944-2 Kategorie C2

### Kapazität (Kupplungsanzahl)

SC simplex	48 Stück
SC duplex	18 Stück
E2000	48 Stück
LC duplex	24 Stück
LC quad	18 Stück

### Einführungswinkel / Ausführung

Faser-/Bündeladerzuführung	Radiengeführte Zuführung eines Schutzschlauches Ø 5mm mit integrierter Fixierung
----------------------------	--

### **Informationen zu optionalen Zubehör auf Anfrage**

### Technical specification

Dimensions	19", 1 HU, Depth= 280,4 mm
Material shelf	ABS
Material 19"-, splice tray bracket and bend control	Steel sheet powder coated RAL7032
Operating range	According to EN ISO 12944-2 category C2

### Capacity (number of adaptors)

SC simplex	48 pieces
SC duplex	18 pieces
E2000	48 pieces
LC duplex	24 pieces
LC quad	18 pieces

### Entry bracket / type

Fiber-/loose tube entry	bend controlled guidance of a protection tube Ø 5mm with integrated fixation
-------------------------	--

### **Informations regarding optional accessories on request**