

# SKM Skyline GmbH

Firmenprofil



# SKM Skyline GmbH

Die SKM Skyline ist ein innovativer, mittelständischer **Systemhersteller** und **Lösungslieferant** mit mehreren Standorten in Deutschland und steht seit über **40 Jahren** als Synonym für Know-How und Zuverlässigkeit. Durch **eigene Produkte** und **Systeme** sowie durch die Lösungsvielfalt namhafter Lieferanten bietet SKM Skyline ihren Kunden Mehrwerte und **Lösungen im professionellen Umfeld der Daten- und Voicekommunikation.**

## Produkte und Lösungen

Kupfer-Technik



LWL-Technik



FTTx-Lösungen



eFOS  
Central Office System



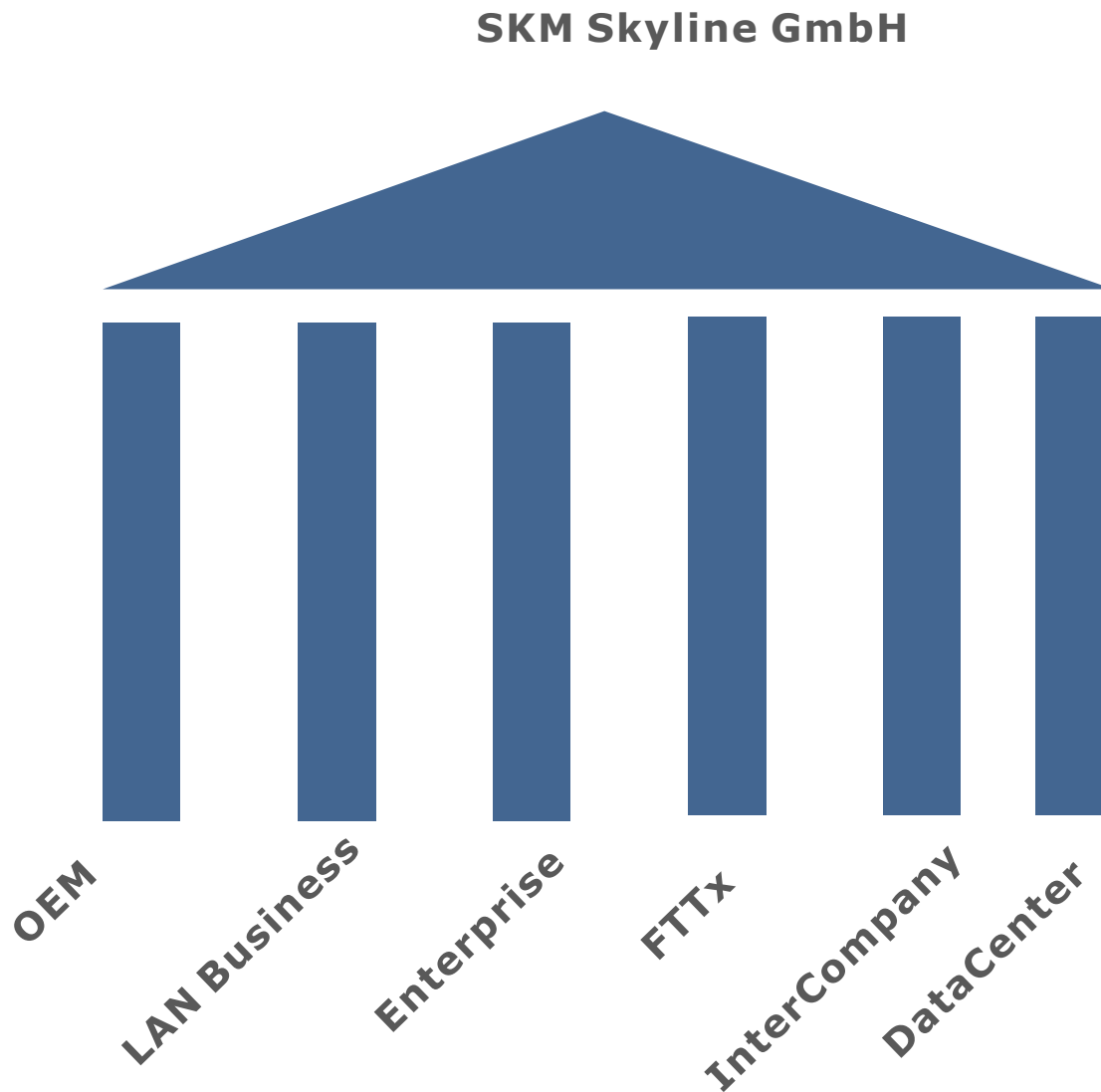
Schranksysteme



Aktive Technik



# Geschäftsbereiche der SKM Skyline GmbH

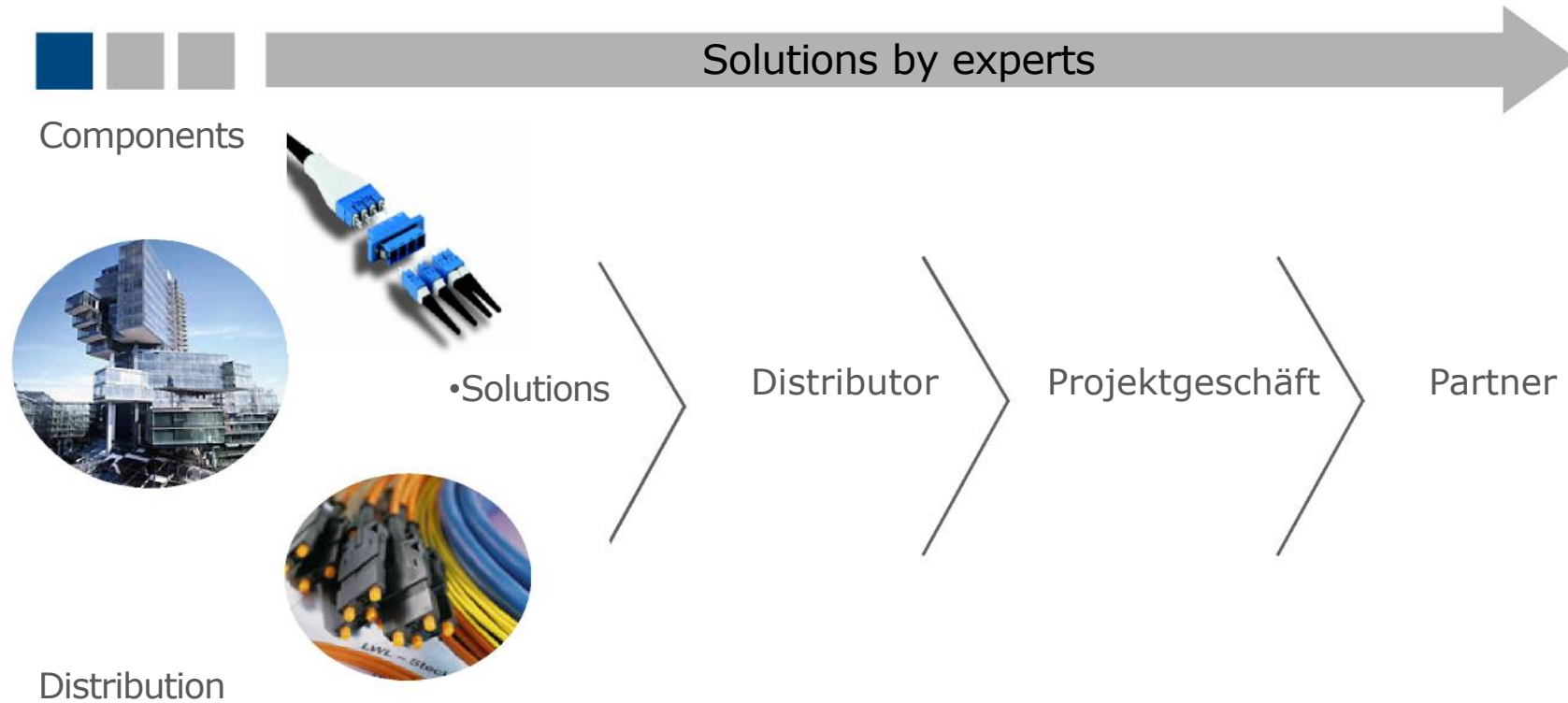


## Was wir leisten

- **Produktberatung in den Bereichen aktive und passive Netzwerktechnik.**
- **FTTx- und RZ-Planung – von der Erstellung bis zur Inbetriebnahme**
- **Vorkonfiguration**
- **Logistikkonzepte**
- **Seminare, Workshops, Zertifizierungen**
- **Qualifizierter Pre- und Post-Sales-Support**

*Verstehen  
verbindet*

# Solutions by experts



- Lösungslieferant für passive und aktive Technik.
- Wir haben Know-how auf Systemhaus-Niveau ≠ Distributor.
- Wir arbeiten in Projektteams mit unseren Lieferanten & Partnern.

## Value Add

- **Persönliche und kompetente Begleitung von der Idee bis zum Projekterfolg.**
- **Erweitertes Angebot:**  
Beratung, Planung, Realisierungsunterstützung und Produkte – alles aus einer Hand.
- **Marktgerechte Konditionen - trotz Individualität - und gemeinsamer Produktentwicklung - und das zu angemessenen Preisen.**
- **Eigene Produktlinien, Projekt-Logistik und Distribution**



# Vertrieb

- **Vertriebsgebiete Außendienst**
- deutschlandweit mit regionalen Zentren

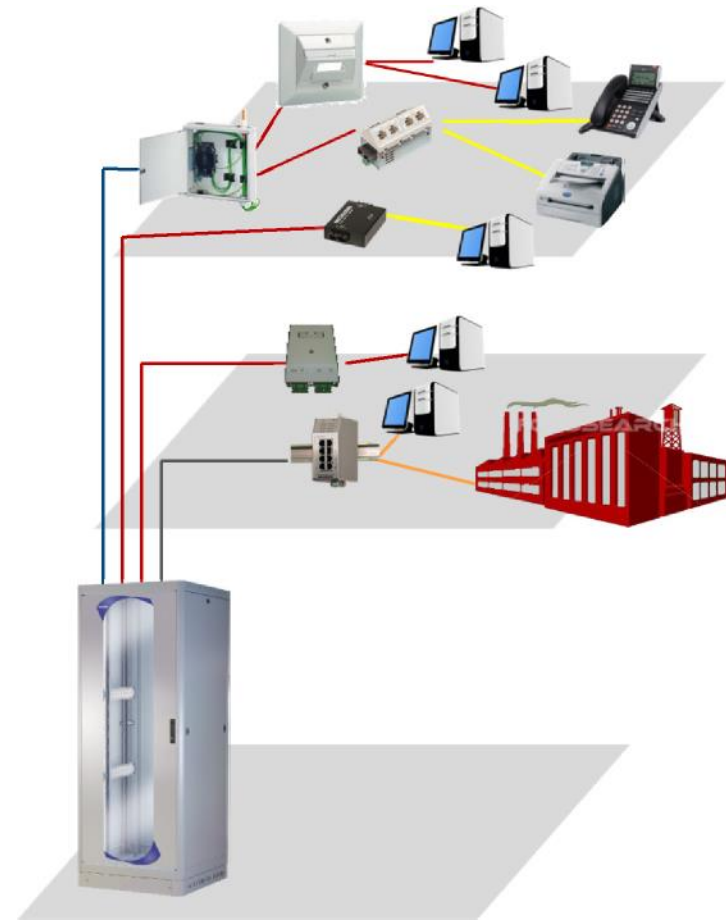
## • Vertriebsinnendienst für:

- Rechenzentrum, Datentechnik
- Passive Netzwerktechnik
- Aktive Netzwerktechnik
- Glasfasertechnologie
- Kupfertechnologie
- Messtechnik
- Netzwerkschränke
- Produktion



# LWL- und Kupferübertragungstechnik

- Qualität auf höchstem Niveau durch individuelle Komplettlösungen für Büro und Industrie:
- Zukunftssicher durch Qualität.
- Vorkonfektionierung auf Wunsch.
- Einheitliche und hohe Faserqualität (Grade A+B) für die gesamte Übertragungsstrecke.
- Sehr niedrige Dämpfungswerte durch hochwertige Steckverbinder, die innerhalb der Gruppe entwickelt werden.
- Ständige Weiterentwicklung des Systems mit den Erfahrungen aus Projekten.
- Schwestergesellschaften der euromicron-Gruppe bieten Services vom Rechenzentrum über LAN/MAN/WAN bis hin zu Mobilfunk.





# Kupferkabel- und Anschlussstechnik

**SKM PLS - die Kupfer-Verkabelungssysteme mit großzügigen Leistungsreserven nach ISO/IEC 11801:**

- einfache Verlegung
- hohe Sicherheit
- relativ niedrige Kosten
- moderne Übertragungsverfahren
- hohe Übertragungsraten
- geringe Konfektionskosten
- günstige Arbeitsplatzausstattung
- kostengünstige Montage
- einfach integrierbar in bestehende Netztopologien



# Fiber to the X (FTTx) solutions

Komplette FTTx-Lösungen im Aktiv- und Passivbereich für hochverfügbare Breitbandnetze:

## Netzebene 1:

Rechenzentrumslösung im LAN-/MAN- und WAN-Umfeld

## Netzebene 2:

Verbindung vom Rechenzentrum zum ersten Verteiler im MAN/WAN- Umfeld

## Netzebene 3:

Verbindung vom ersten Verteiler auf weitere Unterverteiler bzw. dem "Hausübergabepunkt" im FTTH-Umfeld

## Netzebene 4:

Verbindung Inhouse



## Produkte:

- Central Office System (eFOS)
- LWL-Trunkkabel
- 19" Netzwerkschranksysteme
- Spleißboxen
- Patchkabel
- Kabelmuffen
- LWL-Außen-/Universalkabel
- Splitter
- Customer Premises
- Equipment (CPE)

## eFOS – Central Office System

- eFOS ist ein Glasfaserverteilungs-/patchsystem für passive optische Netzwerke, das hauptsächlich als Abschlusslösung in den Central Offices von FTTH-Netzwerken Verwendung findet.
- 3 verschiedene Schrankhöhen: 1800, 2200, 2600 mm
- 3 verschiedene Schrankbreiten: 600, 1000, 1300 mm
- Schranktiefe: 300 mm
- Höchste Faserdichte durch 2-reihige Anordnung der Spleißmodule 1152/2304/4608 Fasern pro Schrank
- 90° ausschwenkbare, herausnehmbare, Spleiß-/Patchmodule in 2 Größen
- Effiziente Kabelführung
- Einfach und schnell in Installation und Handhabung
- Keine interne Verkabelung – kein langwieriger Kabeltausch
- Kundenspezifische Lösungen in Bezug auf Fronttüren, Schloßausführungen, Sondermaßen, Sonderfarben möglich



•eFOS-Schrank



•eFOS-Spleißmodul



•Miniflex schwarz/weiß

# FTTx - Verkabelung

SKM ProfiLIGHT ist ein LWL-Verkabelungssystem mit großzügigen Leistungsreserven, basierend auf bewährten und qualitativ hochwertigen Fasern und Verbindungskomponenten – vom Kabel bis zum Central Office System.

- LWL-Verkabelungssystem mit großzügigen Leistungsreserven
- bewährte qualitativ hochwertige Fasern und Verbindungskomponenten
- Die Fasern sind optimiert für die 10 Gigabit-Übertragung
- hohe Zugkräfte - einfache Installation

## Produkte:

- LWL-Universalkabel
- LWL-Außenkabel
- LWL-Microkabel
- LWL-Trunkkabel
- LWL-Patchkabel
- LWL-Duplex-Patchkabel
- LWL-Dropkabel



# Data Center solutions

Lösungen für zukunftssichere Rechenzentren aus einer Hand – geplant, errichtet und betreut von SKM Skyline GmbH.

Das Rechenzentrum ist die Basis bzw. der zentrale Ausgangspunkt für jedes FTTx-Netzwerk.

- Rack-Systeme
- RZ-Verkabelung
- RZ-Kabelmanagement
- RZ-Klimamanagement
- Installation
- Planung



## Unsere Partner der passiven Datentechnik



•**Passive Technik**

- Glasfaser
- Kupfertechnik
- Rechenzentrumstechnik



•**Passive Technik**

- Terra Lösung für CAT7A Steckverbindung unter anderem für die Flugzeugindustrie



## Kontakt Daten

### München (Hauptsitz)

SKM Skyline GmbH  
Ammerthalstrasse 30  
85553 Kirchheim b. München  
+49 89 431982-0

### Hamburg

SKM Skyline GmbH  
Papenreye 63  
22453 Hamburg  
+49 40 181423-80

### Augsburg

SKM Skyline GmbH  
Meringer Straße 132  
86163 Augsburg  
+49 821 607871

[Info@skm-skyline.de](mailto:Info@skm-skyline.de) oder [www.skm-skyline.de](http://www.skm-skyline.de)

