

eFOS - FTTH

Central Office System

Flexibilität entdecken

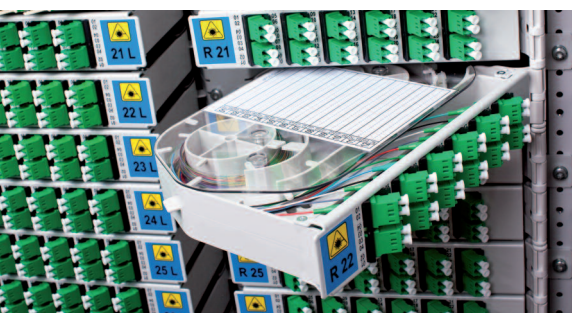


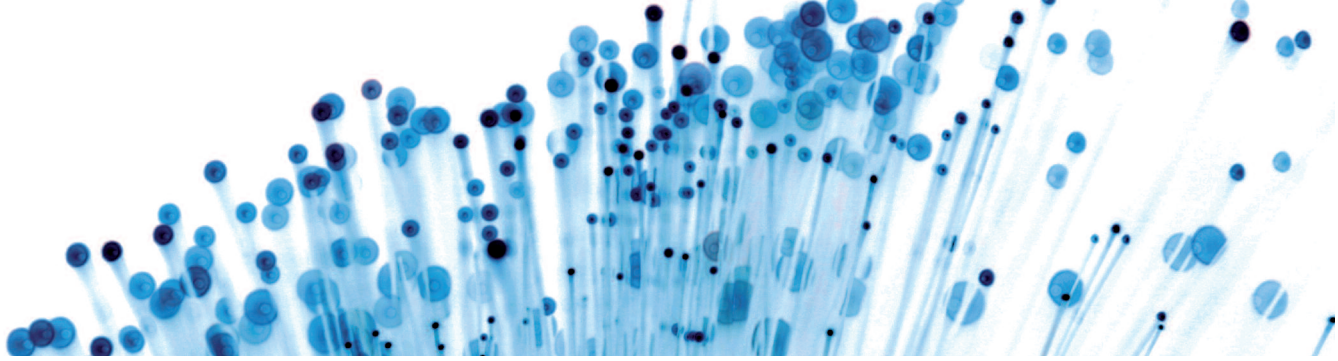
eFOS Schrank:

- Höchste Faserdichte durch 2-reihige Anordnung der Spleißmodule (1.152/2.304/4.608 Fasern pro Schrank für Standard/SFF/URM Kupplungen)
- Komfortables Patchen durch beidseitige Überlängenablage von Patchcords
- 3 verschiedene Schrankhöhen (1.800, 2.200, 2.600 mm bzw. 32, 40, 48 HE), verschiedene Schrankbreiten, z.B. 600, 1.000, 1.300 mm
- Schrankaufstellung Seite an Seite und Rücken an Rücken möglich
- Offene und geschlossene (leichte + standard) Schrankausführung
- Kabelzuführung von oben und von unten möglich
- Integration von Gasblockern
- Microduct oder Miniflex als Faserschutz einsetzbar
- Einblasen der Fasern bis in das Spleißmodul möglich
- Integriertes Patchkabelmanagement zu benachbarten Schränken
- Kundenspezifische Lösungen in Bezug auf Fronttüren, Schloßausführungen, Sondermaßen und Sonderfarben möglich
- Vorinstallation mit Microduct-Systemen möglich

eFOS Spleißmodule:

- 90° ausschwenkbare, herausnehmbare, Spleiß-/ Patchmodule in 2 Größen (1 oder 2 HU für 12/24/48 Standard/SFF/URM Kupplungen)
- Einheitlicher Modultyp für rechts-/links Montage
- Einheitliche Metall-Frontplatten für alle Kupplungstypen
- 45° gewinkelte, einschnappbare Kupplungshalter zur Aufnahme aller gebräuchlichen Kupplungstypen (SC, LC, E2000, ST, FC, LX.5)
- Einfachste Reinigung der Pigtailstecker-Ferrule durch Herausnehmen des Kupplungshalters
- Schrumpf- und Crimp-Spleißschutzhalter möglich
- Individuelle 3-fach Modulbeschriftung (Frontplatte, Seite und Deckel) mit Farbkodierung
- Einheitliche Modulfarbe für optimale Lagerhaltung
- Beidseitige, einfach abnehmbare Moduldeckel
- Integration von Splittern bis zu 1x64 möglich
- Garantierter minimaler Biegeradius für alle Fasern
- Bis zu 1,5 m Überlängenablage des Faserschutzes im Modul möglich
- 4 verschiedene Modulträgertypen (2, 4, 6, 8 HU)





eFOS - FTTH

Central Office System

Discover flexibility



eFOS Rack:

- Maximum fiber density due to two-rowed fiber modules (1,152/2,304/4,608 fibers per rack for standard/SFF/URM adapter systems)
- Comfortable patching with two-sided overlength patchcord storage
- 3 different rack heights (1,800, 2,200, 2,600 mm respectively 32, 40, 48 HU, different rack widths e.g. 600, 1,000, 1,300 mm)
- Rack mounting is possible side by side or back to back
- Open and closed (light and standard) rack versions
- Top or bottom cable entry
- Integration of gas-blockers
- Microduct and Miniflex for fiber protection
- Fibers can be directly blown up to the splice module
- Integrated patchcord management to adjacent racks
- Customized solutions regarding front doors, locks, special dimensions and colouring possible
- Pre-installation with microduct systems possible

eFOS Fiber Modules:

- 90° rotatable and removable fiber modules, available in 2 sizes: 1 or 2 HU for 12/24/48 standard/SFF/URM adapters)
- Same module for left/right side mounting
- Uniform metal frontplate for all adapter types
- 45° snap-in adapter holders for all conventional adapter types (SC, LC, E2000, ST, FC, LX.5)
- Comfortable cleaning of pigtail-connector ferrules by taking off adapter holders
- Shrink and crimp splice protection possible
- Individual threefold color code labelling (front, side and cover)
- Uniform module color for optimized stockkeeping
- Two-sided, easy to remove covers
- Integration of splitters up to 1x64 possible
- Bending radius protection for all fibers
- Up to 1.5 m overlength storage of fiber protection in the module possible
- 4 different carrier modules available (2, 4, 6, 8 HU)

Hauptsitz München

SKM Skyline GmbH

Schatzbogen 50
D-81829 München

Tel.: +49 (0) 89 / 43 19 82-0

Fax: +49 (0) 89 / 43 15 20 5

info@skm-skyline.de

www.skm-skyline.de

Niederlassung Hamburg

SKM Skyline GmbH

Borsteler Chaussee 51
D-22453 Hamburg

Tel.: +49 (0) 40 / 18 14 23-80

Fax: +49 (0) 40 / 18 14 23-82

Niederlassung Augsburg

SKM Skyline GmbH

Meringer Strasse 132
D-86163 Augsburg

Tel.: +49 (0) 821 / 60 78 71

Fax: +49 (0) 821 / 60 78 50

Niederlassung Kaarst

SKM Skyline GmbH

Bruchweg 128 - 132
D-41564 Kaarst

Tel.: +49 (0) 2131 / 7 95 77-0

Fax: +49 (0) 2131 / 7 95 77-99